

AIMF

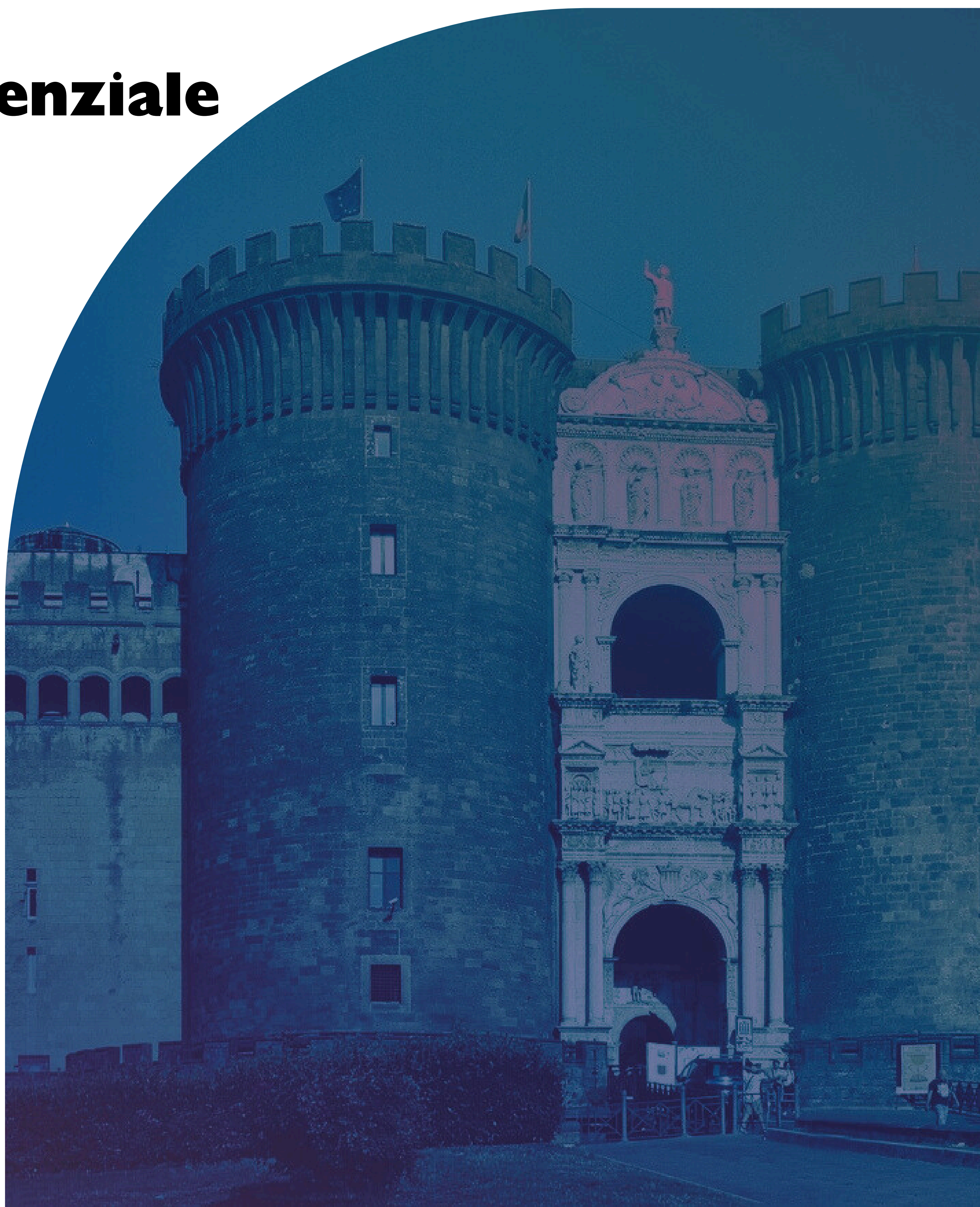
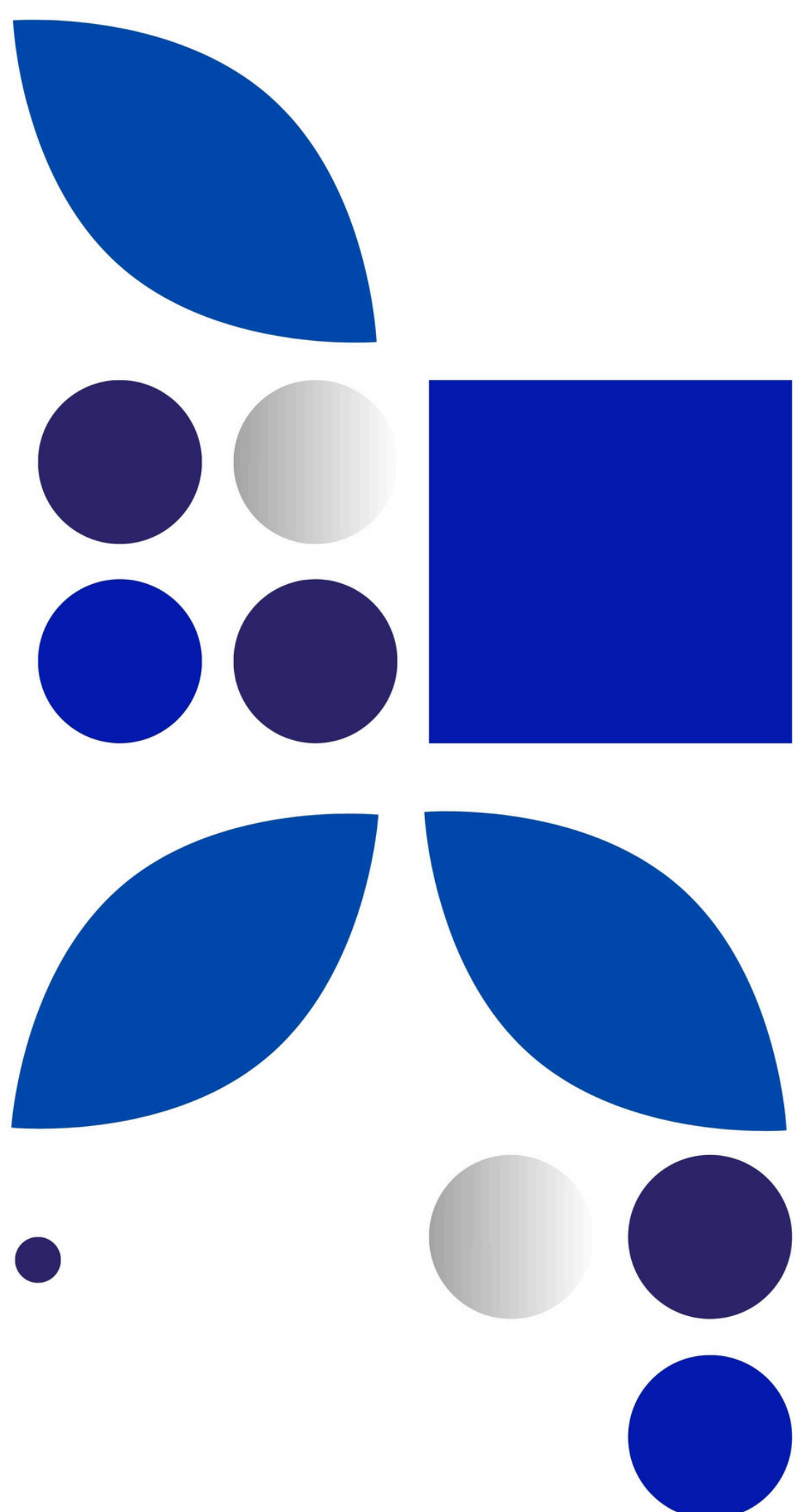


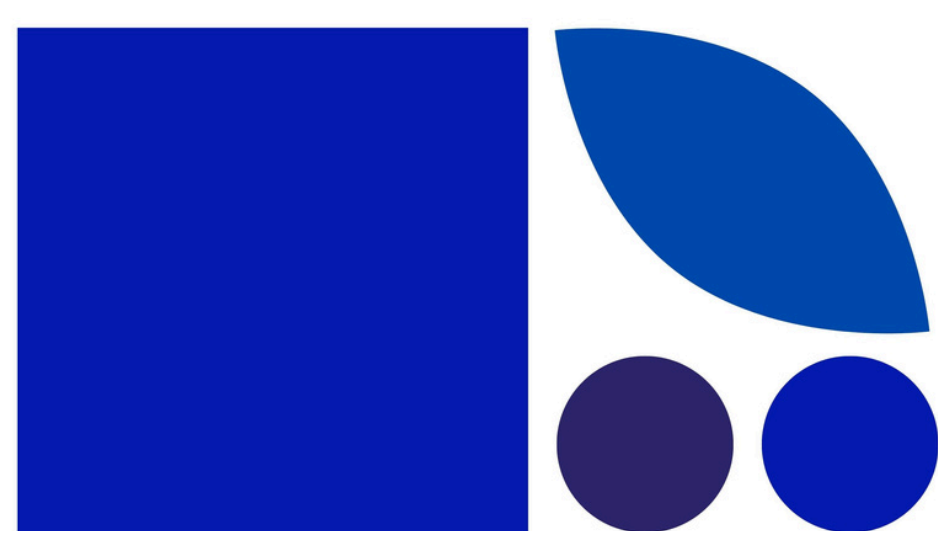
ASSOCIAZIONE ITALIANA
MEDICINA FUNZIONALE

Medicina Funzionale e Salute Gastrointestinale: Valutazione, Diagnosi e Approccio Integrato

2025

- ✓ **7-8 giugno 2025**
- ✓ **NAPOLI**
- ✓ **Corso residenziale**





PRESENTAZIONE DEL CORSO

Il sistema gastrointestinale è al centro della salute sistemica e rappresenta uno snodo fondamentale tra nutrizione, immunità, infiammazione e benessere psico-emotivo. Sempre più studi dimostrano come molte condizioni croniche abbiano un'origine o una componente intestinale, rendendo imprescindibile un approccio clinico che vada oltre la semplice gestione sintomatica.

Questo corso intensivo di due giorni offre ai professionisti della salute una panoramica completa e aggiornata sul ruolo del tratto gastrointestinale all'interno della medicina funzionale. Verranno affrontati aspetti teorici e pratici, con particolare attenzione alla valutazione clinica, alla diagnostica avanzata e alle strategie terapeutiche integrate — nutrizionali, fitoterapiche e psico-neuro-immunologiche.

Attraverso lezioni frontali, discussioni interattive e casi clinici, i partecipanti acquisiranno strumenti concreti per interpretare i segni di disfunzione intestinale e impostare protocolli terapeutici personalizzati, efficaci e sostenibili.

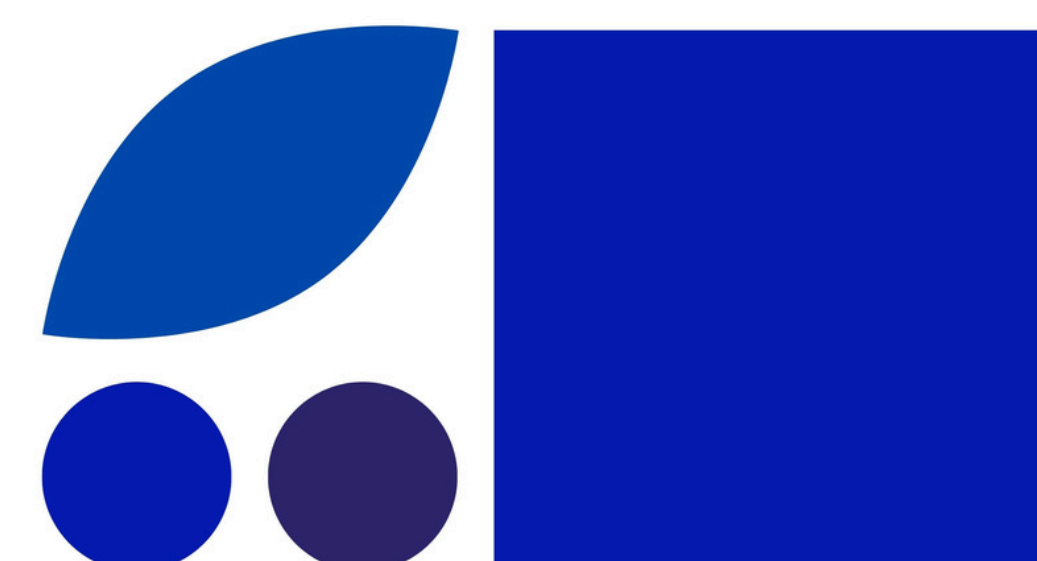
RAZIONALE SCIENTIFICO

La Medicina Funzionale si basa su un modello di cura centrato sulla persona, che considera l'individuo nella sua interezza e ne indaga le cause profonde di malattia. Il sistema gastrointestinale rappresenta una delle prime aree da esplorare in questo tipo di approccio, poiché è direttamente coinvolto nei processi digestivi, immunitari, endocrini e neurologici.

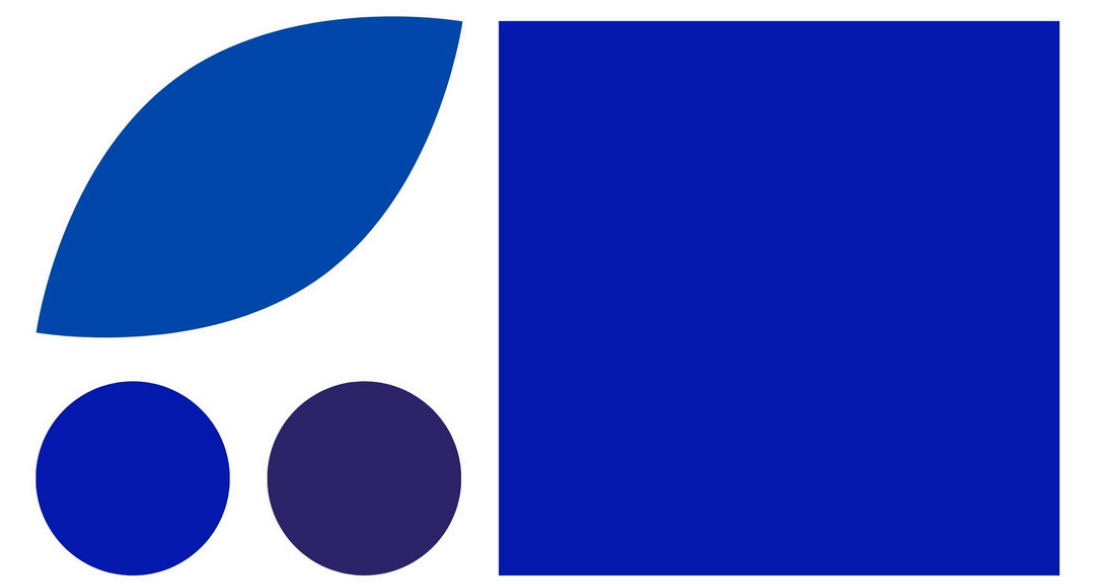
Disfunzioni come disbiosi intestinale, aumentata permeabilità, SIBO, IBS o malassorbimento possono generare una cascata di eventi infiammatori e immunologici che influenzano numerosi distretti dell'organismo, spesso con manifestazioni cliniche “a distanza” (cutanee, neurologiche, autoimmuni, metaboliche).

Il corso nasce con l'obiettivo di fornire ai professionisti strumenti diagnostici e terapeutici aggiornati e coerenti con l'evidenza scientifica più recente. L'approccio integrato include l'analisi del microbiota, la valutazione della barriera intestinale, l'uso di test funzionali e l'applicazione di strategie terapeutiche personalizzate, che spaziano dalla dietoterapia alla fitoterapia, fino alla modulazione dell'asse intestino-cervello.

Il programma è strutturato per accompagnare il professionista dalla comprensione fisiopatologica alla costruzione di piani terapeutici concreti e adattabili al singolo paziente, in linea con i principi della medicina personalizzata.



PROGRAMMA



SABATO 7 GIUGNO

Fisiologia, Diagnosi e Disfunzioni del Sistema Gastrointestinale

09.00 Introduzione alla Medicina Funzionale

- Principi fondamentali
- L'approccio sistemico e personalizzato

Fisiologia Funzionale del Sistema Gastrointestinale

- Digestione e assorbimento
- Integrità della barriera intestinale
- Sistema immunitario enterico

11:00 – 11:15 Pausa

Il Microbiota Intestinale: Funzioni, Equilibri e Disbiosi

- Ruolo del microbiota nella salute e nella malattia
- Tipologie di disbiosi
- Connessione intestino-cervello

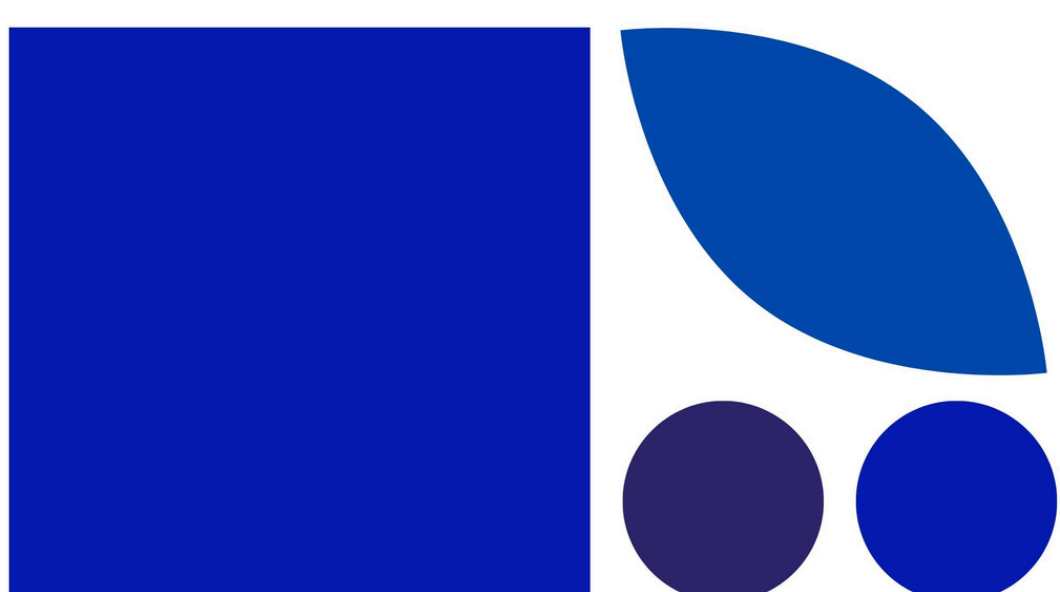
13:00 – 14:00 Pausa pranzo

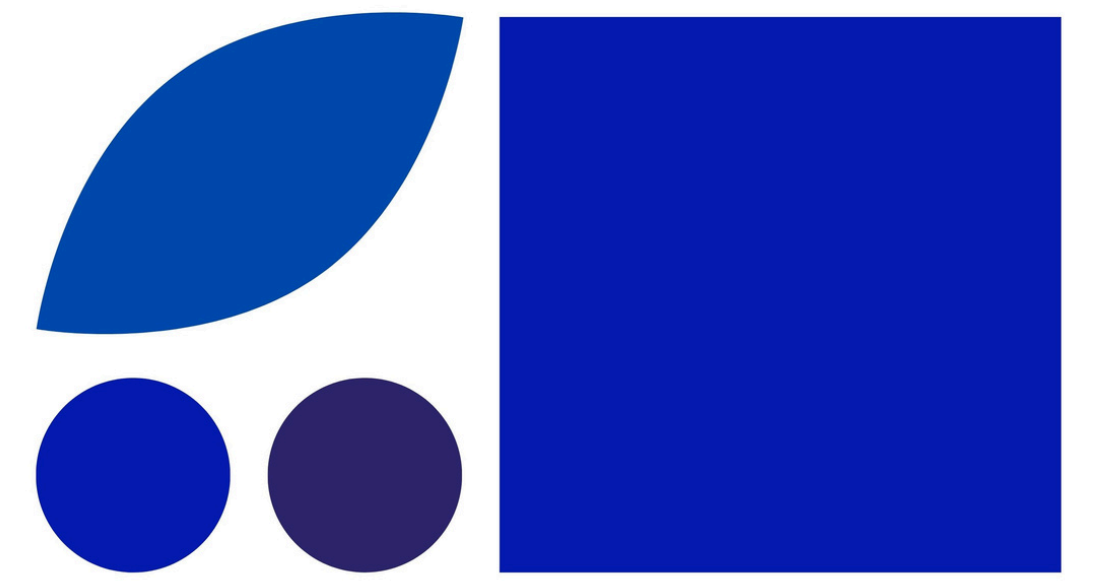
Disfunzioni Gastrointestinali in Medicina Funzionale

- SIBO, permeabilità intestinale, IBS, IBD
- Valutazione dei sintomi e approccio clinico
- Il reflusso gastroesofageo in Medicina Funzionale: diagnosi e terapia

Diagnostica Avanzata in Medicina Funzionale

- Test funzionali: microbiota, zonulina, calprotectina, metabolomica
- Interpretazione e integrazione con la clinica
- Ruolo della diagnostica di laboratorio in ambito gastroenterologico





Protocolli Terapeutici Integrati

- Step terapeutici: REMOVE – REPLACE – REINOCULATE – REPAIR – REBALANCE
- Esempi pratici e casi clinici

Alimentazione e Dietoterapia in Medicina Funzionale

- Diete di eliminazione, Low Carb e dieta GAPS
- Personalizzazione nutrizionale

18:00 Q&A e discussione casi clinici

DOMENICA 8 GIUGNO

Interventi Nutrizionali, Fitoterapici e Strategie Integrate

09:00 Fitoterapia e Supplementazione per il Benessere Intestinale

- Probiotici, prebiotici, enzimi digestivi
- Piante officinali per infiammazione, disbiosi e motilità

Modulazione dell'Asse Intestino-Cervello

- Implicazioni su ansia, depressione e infiammazione sistemica
- Approcci integrati: mindfulness, stress management
- Come l'attività fisica può modulare l'asse intestino cervello e potenziare il microbiota

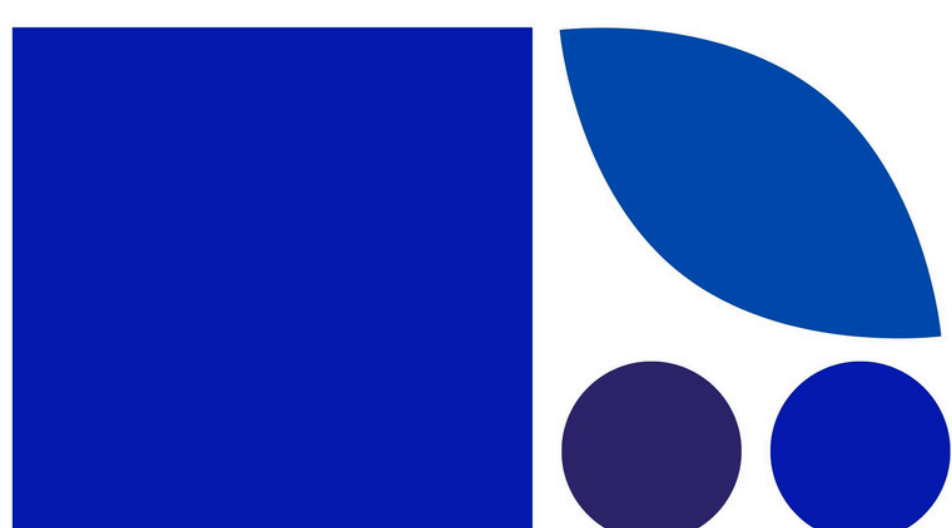
11:00 – 11:15 Pausa

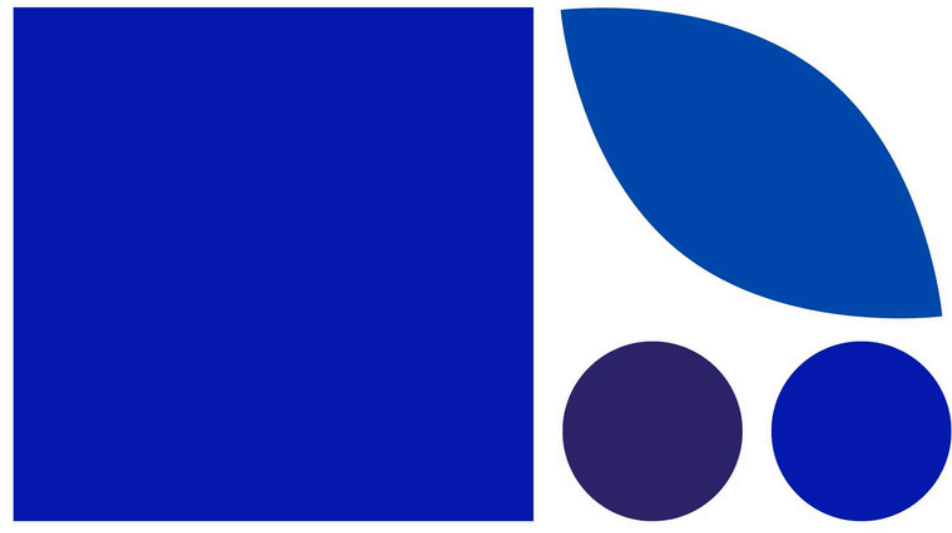
Laboratorio Clinico Interattivo

- Discussione di casi clinici
- Costruzione di un piano terapeutico personalizzato (Manuela Dursi, Herbert Rainer)

14:00 Conclusione, domande, consegna attestati

Docenti del corso: *dott.ssa Manuela Dursi, dott.ssa Ida Ferrara, dott. Herbert Rainer*





- ✓ Teoria e applicazioni cliniche
- ✓ Materiale didattico incluso
- ✓ Rivolto a Medici, nutrizionisti, biologi, farmacisti, operatori sanitari

Sede del corso:

Piazza Municipio 4, NAPOLI

Orari del corso:

- 7 GIUGNO 2025: 09.00 / 13.00 - 14.00 / 18.30
- 8 GIUGNO 2025: 09.00 / 14.00

COSTO

Non soci AIMF: **€ 300,00**

Soci AIMF: **€ 150,00**

MODALITA' DI ISCRIZIONE

Per la prenotazione del corso a numero chiuso inviare una mail a:
info@aimfhealth.com

Il versamento del bonifico vale come prenotazione e sarà eseguito a:
Associazione Italiana di Medicina Funzionale Health

Qonto (Olinda SAS Filiale Italiana) via Torino, 2 Milano

IBAN: IT40N3609201600569626826640

Causale: "Nome + Cognome + Corso Salute Gastrointestinale"

Si ringrazia la "Associazione Medica l'Albero della Vita" nella persona della dott.ssa Adriana Fortunato, per la gentile concessione della sede

